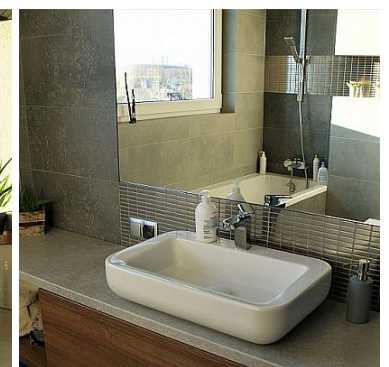
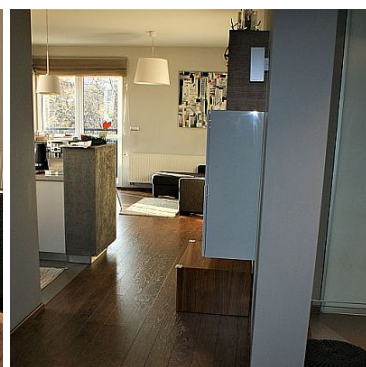
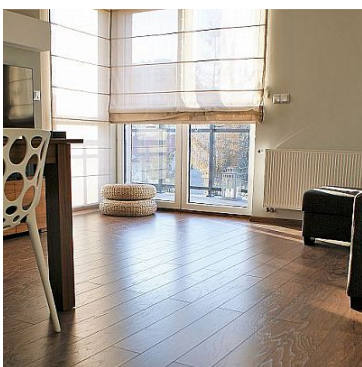




MIESZKANIE NA SPRZEDAŻ

liczba pokoi: 3, pow. całkowita: 67 m²,
Rybnik, Smolna

Cena **389 000** zł



0% - Kupujący nie płaci prowizji.

Do sprzedania nowe, trzypokojowe mieszkanie z garażem, komórką lokatorską i dużym narożnym balkonem. Apartament znajduje się na drugim piętrze.

Do dyspozycji nowego właściciela pozostaje kompletnie urządzona łazienka i kuchnia (meble, płyta indukcyjna, piekarnik, lodówka i zmywarka).

Mieszkanie znajduje się w świetnej lokalizacji - w dzielnicy Smolna.

Dojazd do Śródmieścia zajmuje 4 minuty samochodem. Pieszko około 15 minut.

Wokół zabudowa jednorodzinna. W pobliżu szkoła, przedszkole, przychodnia, apteka, sklepy i stacja benzynowa.

Mieszkanie jest komfortowo urządzone - meble kuchenne, szafy i drzwi wewnętrzne zrobione są na wymiar.

We wszystkich oknach zamontowane są zewnętrzne rolety antywłamaniowe (automatycznie otwierane).

Duże okna wychodzą na wschód, południe i zachód dzięki czemu mieszkanie jest dobrze doświetlone. Dwupiętrowy, kameralny budynek został oddany w 2013 roku, mieści się w nim zaledwie 9 mieszkań. Mieszkańcy mogą korzystać z dużej i ładnie zagospodarowanej działki (miejsce do grillowania, plac zabaw dla dzieci).

Teren jest całkowicie ogrodzony, dostępne są trzy automatycznie otwierane bramy wjazdowe, podziemny garaż (jedno miejsce) z bezpośrednim wejściem do klatki schodowej. Miejsca postojowe dla samochodów znajdują się też przed budynkiem. Komórki lokatorskie (ok. 4 mkw.) mieszczą się w garażu.

Zewnętrzna firma zajmuje się sprzątaniami powierzchni wspólnych (sprzątanie budynku, koszenie trawy, odśnieżanie).

Mieszkanie ogrzewane jest gazem (nowoczesny dwufunkcyjny piec).

Cena: 389 000 zł do negocjacji.

Symbol	2/LPA/OMS	Typ nieruchomości	MIESZKANIE
Rodzaj transakcji	SPRZEDAŻ	Status	AKTUALNA
Rodzaj rynku	WTÓRNY	Cena	389 000 PLN
Cena za m ²	5 805,97 PLN	Cena negocjowana	TAK
Kraj	POLSKA	Województwo	ŚLĄSKIE
Miejscowość	Rybnik	Dzielnica - osiedle	Smolna
Położenie	CENTRUM MIASTA	Budynki w sąsiedztwie	OSIEDLE DOMÓW JEDNORODZINNYCH
Pow. całkowita	67,00 m ²	Zagospodarowanie działki	NASADZENIA, KRZEWY I DRZEWA
Rodzaj mieszkania	APARTAMENT	Rodzaj budynku	APARTAMENTOWIEC
Rok budowy	2013	Standard	BARDZO DOBRY
Stan budynku	BARDZO DOBRY	Typ kuchni	ANEKS KUCHENNY, Z OKNEM
Wyposażenie kuchni	PEŁNE	Liczba łazienek	1
Stan łazienki	BARDZO DOBRY	Wyposażenie łazienki	PEŁNE
Droga dojazdowa	LOKALNA DROGA	Rodzaj nawierzchni	ASFALTOWA / KOSTKA
Liczba pokoi	3	Piętro	2
Liczba pięter	2	Ilość poziomów	1
Umeblowanie	PEŁNE	Źródło c.w.	GAZOWY 2-OBIEGOWY
Ogrzewanie	C.O. GAZOWE	Stan instalacji	NOWA
Forma własności	PEŁNA WŁASNOŚĆ	Linia telefoniczna	JEST
Energia elektryczna	JEST	Podłączony gaz	JEST



Podłączony wodociąg	JEST	Podłączona kanalizacja	JEST
Rodzaj kanalizacji	MIEJSKA	Źródło wody	WODA MIEJSKA
Głębokość okolicy	UMIARKOWANIE CICHE	Internet	JEST
Lodówka	JEST	Piekarnik	JEST
Zmywarka	JEST	Kuchnia indukcyjna	JEST
Drzwi antywłamaniowe	JEST	Rolety antywłamaniowe	JEST
Osiedle zamknięte	JEST	Domofon	JEST
Rodzaj okien	PLASTIKOWE	Kształt dachu	PŁASKI
Poddasze	BRAK PODDASZA	Rodzaj podłogi	GRES, PANELE
Elewacja	DREWNO, TYNK SZLACHETNY	Rodzaj ogrodzenia	MIESZANE
Ogrodzenie	PEŁNE	Garaż	JEST
Typ garażu	PODZIEMNY	Miejsc garażowych	1
Liczba miejsc parkingowych	1	Typ parkingu	KOSTKA BRUKOWA
Balkon	JEST	Widok na południe	JEST
Widok na wschód	JEST	Widok na zachód	JEST
Za co opłaty dodatkowe	GAZ, PRĄD, WODA, OGRZEWANIE	Komórka lokatorska	JEST
Rolety	JEST		



Sonia Sokół

791 054 304
biuro@lepszyadres.pl

Więcej ofert na stronie www.lepszyadres.pl